

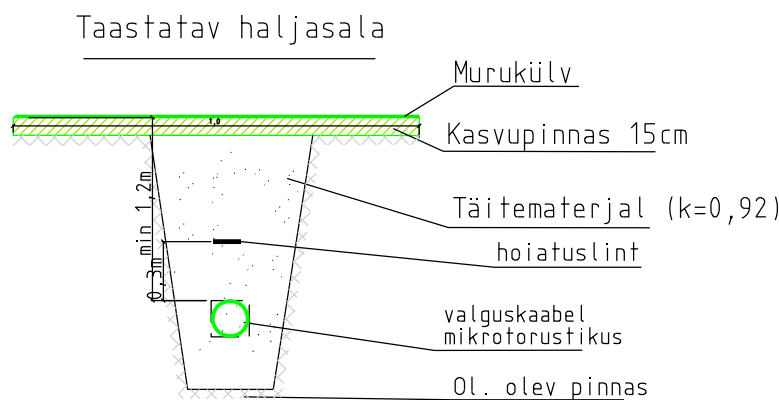
Märkused

- Projekti koostamisel oli aluseks Kirjanurk OÜ poolt 27.04.2026 koostatud töö nr. 14881G.
- Koordinaadid L-EST 97 koordinaatide süsteemis. Kõrgused EH2000 süsteemis.
- Riigitee maaüksusel on paigaldussügavus haljasalal min 1,2m, sissesõidutee all min 1,5m ning ristumisel liiklusmärkide/postitega min 2,0m.
- Tööde teostamisel tuleb lähtuda liinirajatiste kaitsevööndis tegutsemise eeskirjast.
- Töid tuleb teostada vastavalt kõikidele kehtivatele seadustele, normidele, sandarditele, nõuetele ja tehnoloogiatele.
- Enne ehitustööde alustamist määrata olemasolevate kommunikatsioonide täpsed sügavused.
- Peale tööde lõppu tihendada trassi paigaldusjälgi ja taastada eelnev olukord.
- Korrastada ja taastada haljastus kasvumulla ja murukülviga vastavalt "Teetööde tehniliste kirjelduste"peatükis nr 9-Maastikukujundustööd" toodud kvaliteedinõuetele.

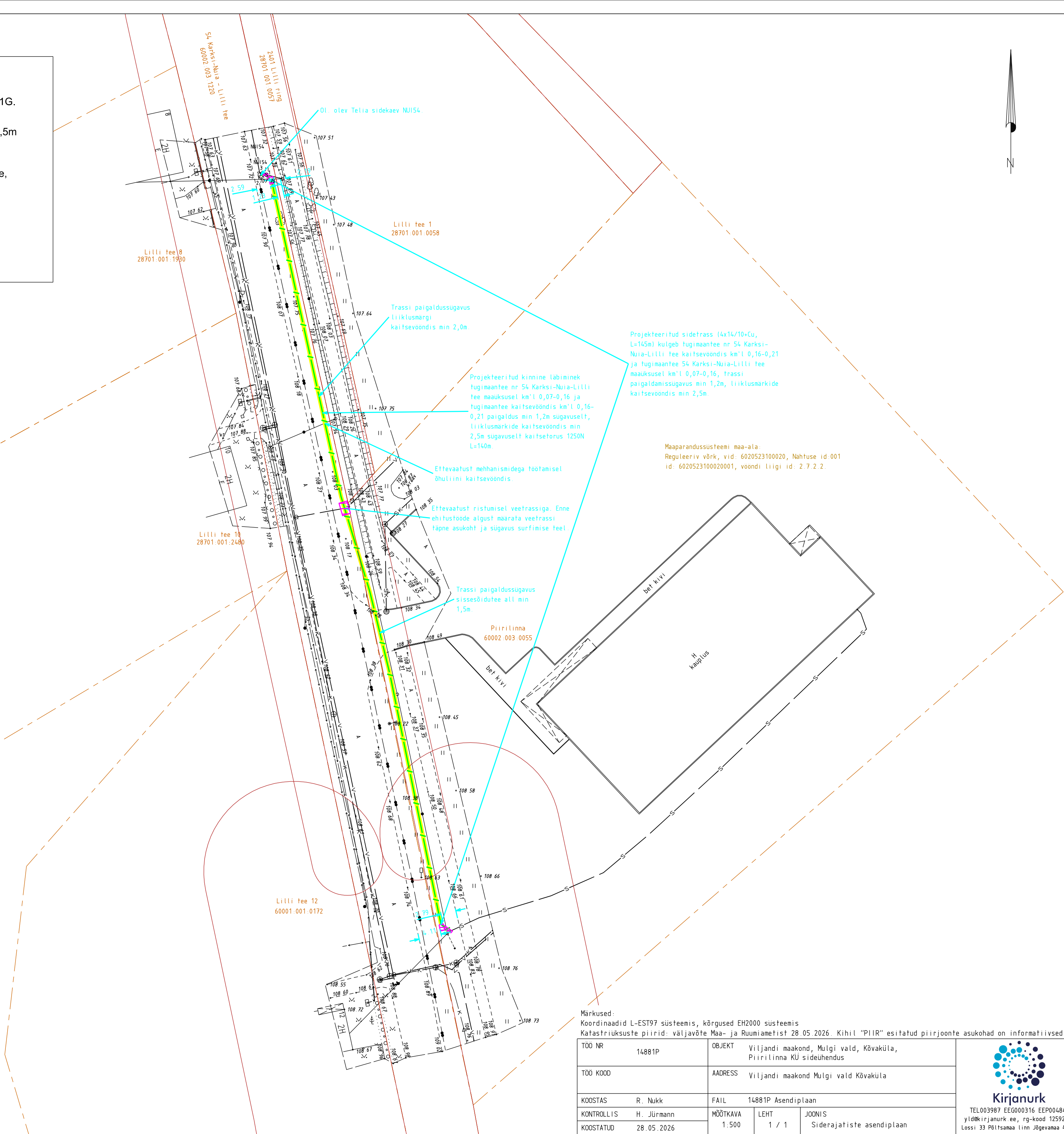
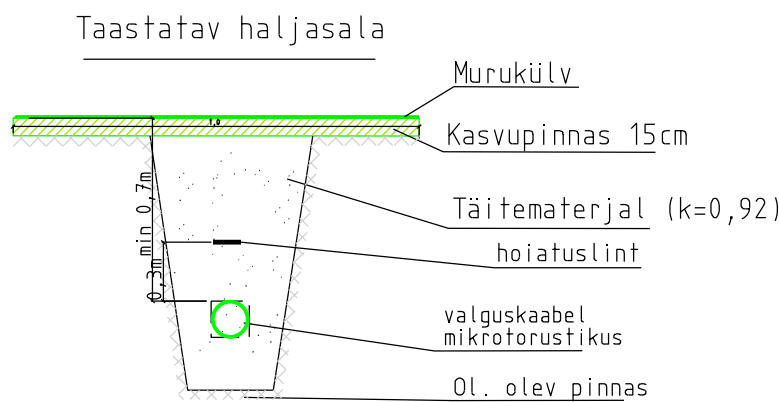
TINGMÄRGID

- KATASTRIÜKSUSTE PIIRID
- PROJEKTEERITUD SIDETRASS PINNASES ( VALGUSKAABEL KAITSTA PINNASES MIKROTORUGA TERVE SIDETRASSI ULATUSES, MIKROTORU PEAB VASTAMA JUHENDIS "NÕUDED TEHNOVÕRKUDELE JA -RAJATISTE TEEMAAL KAVANDAMISEL" TABELIS 1 TOODUD KAITSETORU RÕNGASJÄIKUSE NÕUETELE )
- PROJEKTEERITUD KAITSETORU KINNISEL LÄBIMINEKUL 1250N
- AVATUD KAEVIK
- OLEMASOLEV SIDE KAABLIKANALISATSIOON
- TRANSPORDIGA SEOTUD KAITSEVÖÖND
- MAAPARANDUSEGA SEOTUD KAITSEVÖÖND

TAASTAMINE RIIGITEEMAAL



TAASTAMINE



Märkused:  
Koordinaadid L-EST97 süsteemis, kõrgused EH2000 süsteemis  
Katastriüksuste piirid: väljavõte Maa- ja Ruumiametist 28.05.2026. Kihil "PIIR" esitatud piirjoonte asukohad on informatiivsed.

TÖO NR	14881P	OBJEKT	Viljandi maakond, Mulgi vald, Kõvaküla, Piirilinna KÜ sideühendus
TÖO KOOD		AADRESS	Viljandi maakond Mulgi vald Kõvaküla
KOOSTAS	R. Nukk	FAIL	14881P Asendiplaan
KONTROLLIS	H. Jürmann	MÕÕTKAVA	1:500
KOOSTATUD	28.05.2026	LEHT	1 / 1
		JOONIS	Siderajatiste asendiplaan